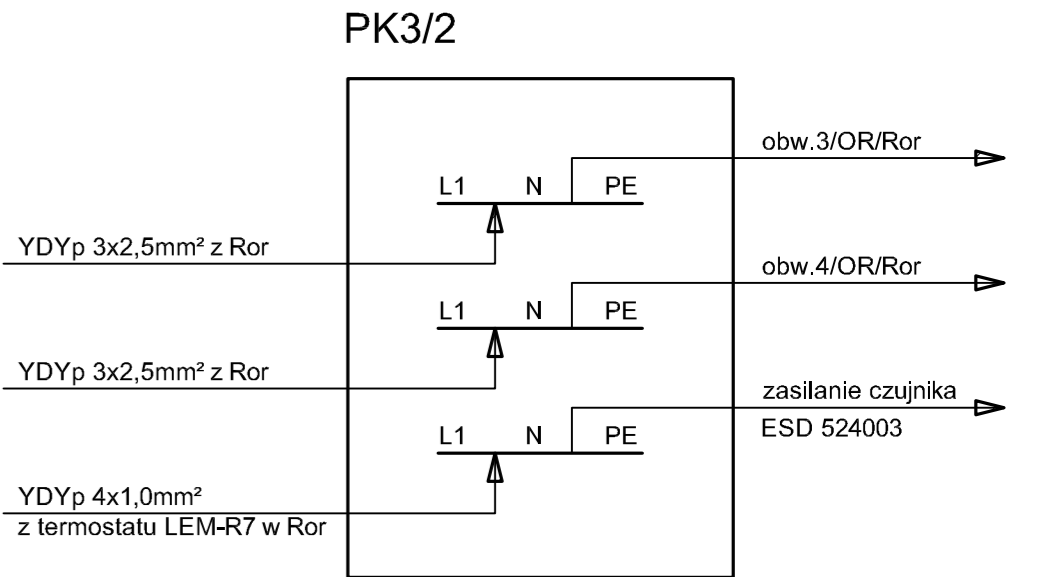
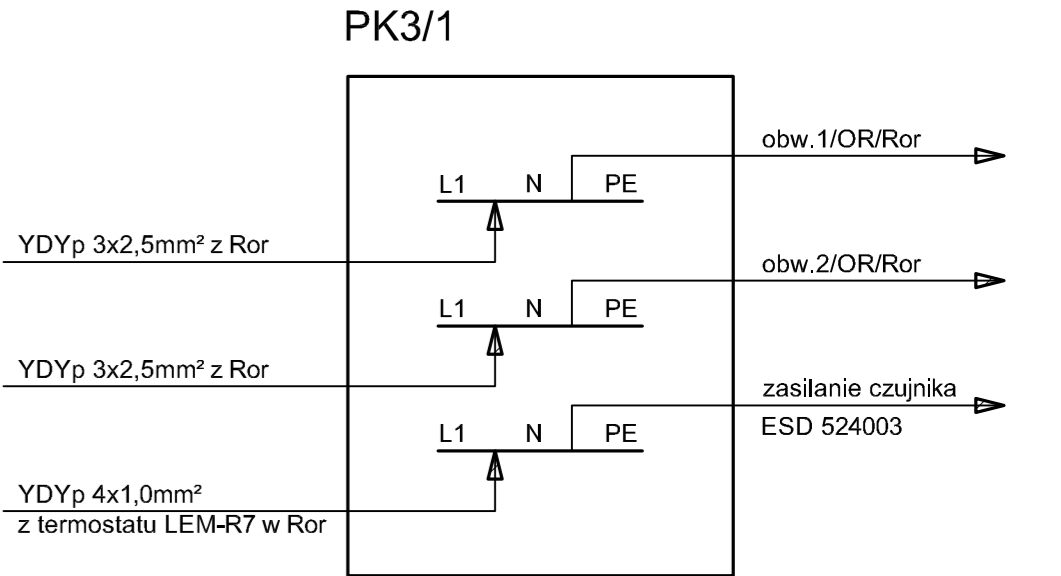
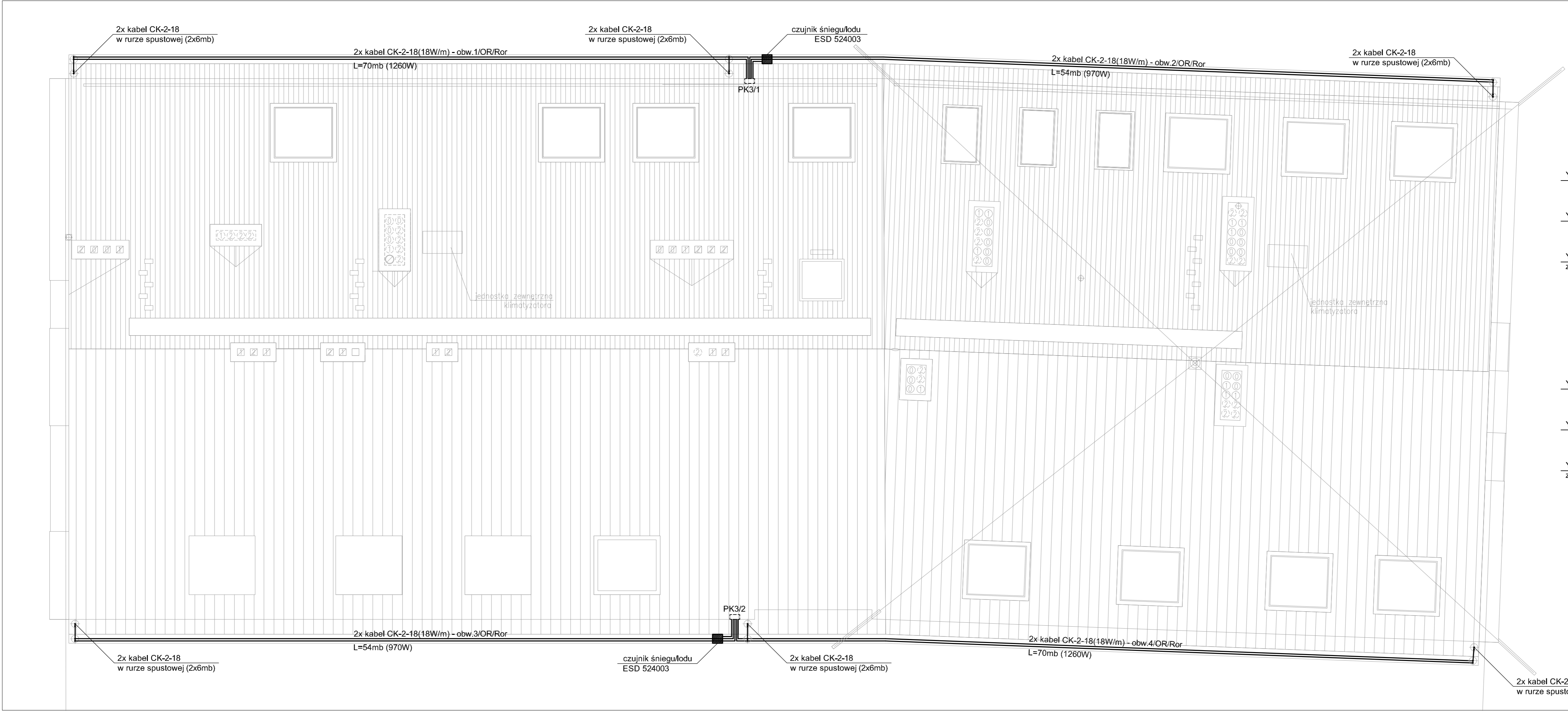



Projekt instalacji elektrycznych
Rzut dachu
Instalacja przeciwoblodzeniowa



UWAGI:
1.

RZUT DACHU

SKALA 1:50

		Architektoniczna Pracownia Autorska PRO ARTE sp. z o.o. arch. R. i W. Kupść 81-667 Sopot, ul. Krasickiego 10/7, tel/fax (48-58) 551-34-60		NR RYS. EW40
OPRACOWANIE	Projekt wykonawczy instalacji elektrycznej			BRANŻA
TEMAT	Modernizacja budynku Komisariatu Policji w Żukowie Żukowo, ul. Polna 2B, dz. nr 417/2			ELEKTRYCZNA
AUTOR	IMIĘ I NAZWISKO mgr inż. Zbigniew Behrendt	NR UPRAWNIENI POM/0001/PWOE/13	PODPIS	DATA
OPRACOWAŁ				
SPRAWDZIŁ	mgr inż. Szymon Zapadka			POM/0205/PWO5/10